

## Edito

# La force de l'engagement individuel au service du collectif



Patrick Meunier,  
Président de L'Entreprise Electrique  
Directeur VINCI Energies France

La mobilisation des collaborateurs dans la crise sanitaire que nous traversons est un signe supplémentaire de l'adhésion au projet proposé par l'entreprise dans le cadre de sa performance globale (environnementale, sociale, sociétale, économique).

Parce que la performance durable repose d'abord sur l'engagement des femmes et des hommes de l'entreprise qui sont les premiers artisans de ses succès, nous menons une politique RH fondée sur le développement personnel et professionnel de chacun, l'inclusion et la diversité, le recrutement de nombreux jeunes et en misant sur la force du collectif.

Aujourd'hui plus qu'hier nous allons continuer à œuvrer à véhiculer ces principes.

Avec le vaccin, 2021 s'ouvre sur un espoir d'optimisme même si les perspectives d'activité restent encore incertaines.

Le Plan de relance annoncé par le gouvernement devrait bénéficier aux territoires, notamment dans le cadre de la transition énergétique et donc booster nos activités.



Cette crise inédite et d'une ampleur jamais connue a me semble t'il resserré les liens entre chacun d'entre nous de façon à envisager plus sereinement le futur.

Permettez-moi de vous présenter mes meilleurs vœux de santé et de bonheur pour 2021.

Prenez soin de vous.

N° 116 | Décembre 2020



### 1 société

- 5 entreprises opérationnelles



- L'EE Clermont
- L'EE Decize
- L'EE Langeac
- L'EE Saint-Flour Marvejols

- 1 entreprise fonctionnelle

- L'EE UF

- 1 département



Chiffre d'affaires 2019

26 850 723 €

Effectifs au 31/12/2020

181 collaborateurs

4 recrutements en cours

L'Entreprise Electrique est certifiée



**ISO 9001** L'ISO 9001 est la norme internationale de système de management de la qualité

**ISO 14001** L'ISO 14001 est la norme internationale concernant le management de l'environnement

**ISO 45001** L'ISO 45001 est la norme internationale de système de management de la santé et de la sécurité au travail.



# Les marchés obtenus par L'Entreprise Electrique

Entreprise	Client	Description	Durée	Montant HT
 l'entreprise électrique Decize	ENEDIS	PDV	4 ans	200 k€/an
 l'entreprise électrique Clermont Infrass	VILLE DE COURNON	Lotissement « les Chemerets »	2 mois	33 k€

## Actualités des entreprises

### Trajeoh

A l'occasion de la Semaine Européenne des Personnes Handicapées (SEEPH) faisons un focus sur TRAJEO'H. Trajeo'h est une structure associative partagée entre les entreprises de VINCI qui a pour mission d'accompagner les salariés reconnus travailleurs handicapés ou en situation nécessitant une aide sur la question d'un handicap. Mais Trajeo'h accompagne également les entreprises VINCI à développer l'emploi et l'employabilité des personnes en situation de handicap. Depuis 2008 Trajeo'h est avant tout une entité d'écoute et d'accompagnement à la disposition de chaque salarié du groupe qui, confronté à une situation de handicap reconnu ou pas, aurait des inquiétudes ou des questions quant à leur situation professionnelle.

L'accompagnement, en totale discrétion vis-à-vis de l'entreprise tant que nécessaire, permet avant tout d'aider les salariés dans leurs démarches et ensuite l'entreprise pour optimiser le maintien dans l'emploi.

En Entreprise, le relais est souvent pris par les « référents handicap » qui permettent d'amorcer l'aide aux salariés.

Les salariés de L'ENTREPRISE ELECTRIQUE peuvent se rapprocher de l'association en contactant Françoise DUVERGER au 04 72 91 78 67 ou Stéphane GRAUPNER au 04 72 13 63 01.

Référente Handicap depuis 2013, je reste bien sûr disponible pour toute question.



**12 millions**

de français sont touchés  
par un handicap



**85 %**

des handicaps sont  
invisibles



**80 %**

des handicaps apparaissent  
au cours de la vie

15 % de la population active est concernée par une maladie chronique évolutive, susceptible de générer un handicap. Ces maladies invalidantes recouvrent des pathologies très variées (cancer, diabète, sclérose en plaques, maladies cardio-vasculaires, maladies psychiques...)

| Audrey TRUCHARD

**OMEXOM**  
Mise à la Terre Clermont

## SURTENSION PERMANENTE

Nous avons été mandatés, en urgence, par **ENEDIS PERIGUEUX** afin de résoudre **un problème de proximité** dans le domaine d'ESSENDIERAS\* commune de SAINT MEDARD D'EXCIDEUIL dans le Périgord vert.

En effet, le propriétaire possède un local technique dans lequel **une surtension permanente subsiste** (compte rendu de l'APAVE à l'appui).

Après étude, la réalisation d'une tranchée de 100m (avec 300m de cuivre nu et 200 piquets) était nécessaire ainsi que 90 m de cuivre isolé, déroulé dans des canalisations existantes, pour **déporter la terre du neutre de la terre du poste**.

La valeur exigée est de 5  $\Omega$

\*Domaine de plus de 360 hectares comprenant 2 châteaux, un golf 9 trous ainsi qu'une centrale photovoltaïque de 18 hectares.



| David GOIGOUX

# CONSTRUCTION D'UNE HALTE FERROVIAIRE

« **LA GARE DU CENDRE fait peau neuve** », c'est par ces mots que débute le Communiqué de presse **Clermont Auvergne Métropole** du 5 septembre 2019. Construction d'un bâtiment supplémentaire pour l'accueil des usagers, reprise du parvis et des parkings, création d'une piste cyclable...



D'importants travaux, en cours de finition, ont permis ces aménagements qui encourageront l'intermodalité et renforceront, un peu plus, l'attractivité du réseau ferroviaire de la Métropole. **Située au 3<sup>ème</sup> rang des gares de Clermont Auvergne Métropole**, Le Cendre comptabilise 143.000 montées et descentes par an. Sa proximité avec la gare de La Pardieu (10 minutes en train) en fait une interface très prisée des Cendrioux en premier lieu, mais également des habitants des communes voisines.

*1 armoire de commande, 1 candélabre double, 10 candélabres simples, 29 colonnes lumineuses et près d'1km de câble ont été installés sur le parvis, les abords, parkings, voiries et piste cyclable adjacents.*

La satisfaction de Monsieur Le Maire et de toute son Equipe (que je remercie au passage) était présente lors des différents échanges que nous avons eus et notamment lors des premières mesures d'éclairage réalisées, avec Messieurs KARABULUT et PERRIN (Syndicat Intercommunal d'Electricité et de Gaz du Puy de Dôme / Clermont Auvergne Métropole, que je salue au passage), le 17 novembre dernier. Ces mesures ont donné lieu à quelques ajustements qui n'ont eu pour but que de renforcer l'esthétique et l'harmonie du Projet.

Bref, une belle réussite pour tous les acteurs de cette superbe réalisation.

Maître d'Ouvrage : Clermont Auvergne Métropole / SIEG 63

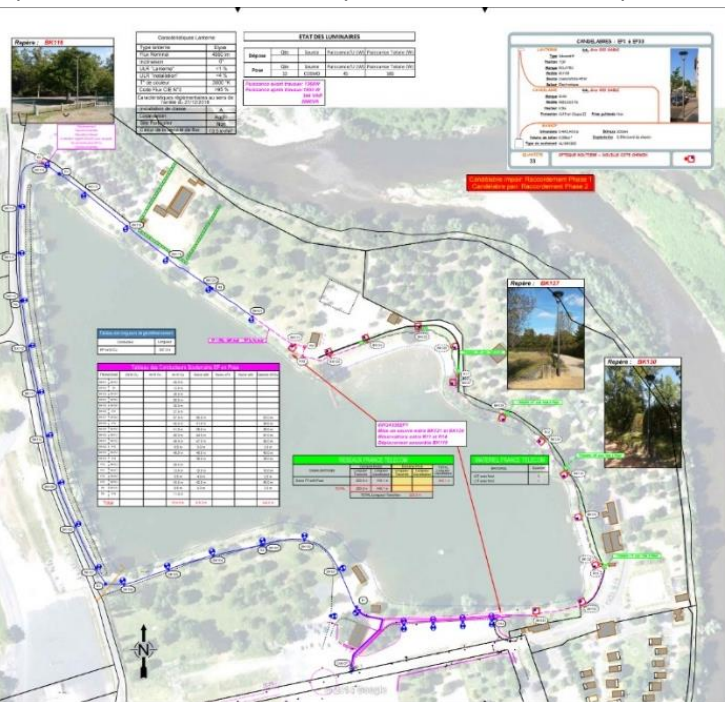
Maître d'œuvre : Bruhat & Bouchaud

Éclairage public : L'Entreprise Électrique

| Nicolas BOSTMEMBRUN

# ECLAIRAGE autour du plan d'eau de Cournon

Situé sur la commune de Cournon d'Auvergne, il représente 6 hectares de superficie, 1 500 personnes qui le fréquentent chaque jour, 600 joggeurs qui viennent quotidiennement sur le site pour 1,6 kilomètres de promenade autour du lac.



*Initié en 2014, l'éclairage autour du plan d'eau s'est achevé en cette année 2020*

*après plusieurs phases, annuelles et consécutives, de travaux.*

*36 candélabres simples, 4 candélabres doubles, une commande dédiée et des coffrets prises de courant encastrés ont été installés tout au long des abords de ce lieu de vie prisé des Cournonnais(es) et des habitants de la Métropole.*



Maître d'Ouvrage : SIEG 63

Éclairage public : L'Entreprise Électrique

| Nicolas BOSTMEMBRUN



Clermont-Ferrand @ClermontFd · 4 déc.

Bon week-end à toutes et à tous à @ClermontFd !  
Si vous passez par le centre-ville, n'hésitez pas à venir admirer le beau #sapin 🌲 place de #Jaude !



6 11 80

**« On va faire aussi bien que l'année dernière, même mieux »,** comme pour dédramatiser la situation, se dire que tout est déjà assez compliqué et que notre moral a bien besoin d'un peu de lumière. Parce que oui, les illuminations, ce sont avant tout des sorties, après le travail ou le weekend, seul, en couple, en famille, pour flâner dans les rues et lever la tête pour dire *« il est beau ce bleu »* ou *« tiens, moi j'aurais pas mis du orange, mais bon, c'est pas mal quand même »*.

**5 semaines de pose, 4 monteurs, des nacelles élévatrices, des camions grues,** des petites et grandes rues et un résumé en quelques chiffres ci-contre. Tout ça, pour un allumage certes, moins impressionnant que les autres années mais tout aussi émouvant. Avec toujours ce petit moment de stress lors de l'appui sur le fameux bouton...

Il y a eu quelques frayeurs, comme tous les ans mais l'essentiel reste que la magie est, une année de plus au rendez-vous, comme le titrait France Bleu dans son article du Vendredi 27 novembre 2020 : *« Fêtes de Noël : Clermont-Ferrand s'illumine malgré tout. Privée de son marché de Noël pour cause de crise sanitaire, la capitale auvergnate est quand même passée en mode festif ce vendredi soir avec des illuminations redimensionnées. De quoi apporter un peu de légèreté et de sourire à la veille de la réouverture des commerces. »*

*« Fêtes de Noël : Clermont-Ferrand s'illumine malgré tout. Privée de son marché de Noël pour cause de crise sanitaire, la capitale auvergnate est quand même passée en mode festif ce vendredi soir avec des illuminations redimensionnées. De quoi apporter un peu de légèreté et de sourire à la veille de la réouverture des commerces. »*

Bravo et petit clin d'œil à Thierry PRANAL et ses Équipes pour le superbe travail réalisé sur et autour du sapin de la Place de Jaude. Merci à Dominique COLINOT et Cyrille GALLICE pour leur accompagnement dans ce Projet et clin d'œil à Jean-Pierre SCARSET qui nous a, comme tous les ans, bien dépanné !

**Je vous souhaite, à tous, d'excellentes fêtes de fin d'année et rendez-vous le 4 janvier 2021 pour la dépose.**

*Maître d'Ouvrage : Clermont Auvergne Métropole/Ville de Clermont-Ferrand*  
*Travaux : L'Entreprise Électrique*

**Petite revue de presse :**

<https://france3-regions.francetvinfo.fr/auvergne-rhone-alpes/puy-de-dome/clermont-ferrand/clermont-ferrand-parcours-obstacles-du-sapin-noel-pontaur-place-jaude-1894842.html>  
[https://www.lamontagne.fr/clermont-ferrand-63000/loisirs/les-services-techniques-de-la-ville-de-clermont-ferrand-installent-les-guirlandes-de-noel-qui-brilleront-a-la-fin-du-mois\\_13869638/#refresh](https://www.lamontagne.fr/clermont-ferrand-63000/loisirs/les-services-techniques-de-la-ville-de-clermont-ferrand-installent-les-guirlandes-de-noel-qui-brilleront-a-la-fin-du-mois_13869638/#refresh)  
<https://www.francebleu.fr/infos/societe/clermont-ferrand-1606480395>

| Nicolas BOSTMEMBRUN

COVID-19, confinement, télétravail, gestes barrière... et puis un jour, la nouvelle tombe froidement : **« Le Marché de Noël de Clermont-Ferrand 2020 est annulé »**. Le Marché de Noël de Clermont-Ferrand est un événement organisé par « Centre France Événements » et la Ville de Clermont-Ferrand. Depuis bientôt 30 ans, il offre pendant un mois aux clermontois, un lieu dédié aux fêtes de fin d'année. Bref, elle partait mal cette campagne 2020-2021... Et puis, après quelques échanges téléphoniques, des réunions, des concertations, le « TOP départ » tombe enfin. L'Équipe Municipale et les Services Techniques maintiennent le cap.



Clermont-Ferrand @ClermontFd

[★ Clermont s'illumine ★]

Vous les attendiez avec impatience, elles sont enfin là : les traditionnelles illuminations de Noël reprennent possession de @ClermontFd jusqu'au 4/1 !

Les illuminations ce sont :

- 87 sites mis en lumière
- 17 km de guirlandes
- 420 motifs lumineux



7:18 PM · 27 nov. 2020



De gauche à droite : Cédric Girondeau, Laurent Tardivat, Cyrille Gallice, Dominique Colinot, Olivier Bianchi, Nicolas Bostmembrun

# Aubière, Ceyrat, Beaumont, Romagnat, Le Mont Dore, Michelin

Des nouveautés en terme d'éclairage de monuments à l'aide de projecteurs animés avec des GOBO, disques sérigraphiés fabriqués et personnalisés à la demande du client.

Ville du Mont-Dore



Une période très chargée et courte pour nos 8 équipes qui travaillent sur l'installation des illuminations de mi-octobre à mi-décembre pour la pose et de début janvier à fin février pour la dépose - environ 50 000 mètres de

guirlandes leds dans les arbres, 1 000 motifs en traversée de chaussées ou sur candélabres.

Pas toujours facile de travailler sur les routes avec la circulation et les conditions climatiques en cette période.

| Laurent CAHUZAC



Michelin



Ville de Ceyrat



## Carnet rose : MECALAC ET KUBOTA

L'EE Clermont Infras est heureuse de vous annoncer l'arrivée sur chantier de la petite Mecalac 8MCR et d'une Kubota KX080.

La première, sur Clermont Ferrand, d'un poids de 7,600 T et d'une largeur de 2.10m, elle fait le bonheur de ses papas avec son faible encombrement, son godet 4 en 1 et sa grande vitesse de déplacement. Pour pouvoir la transporter plus facilement et en toute sécurité, nous avons opté pour une « poussette » Fournier flambant neuve.



Trêve de galéjades. Après plusieurs années passées à utiliser une pelle associée



à une chargeuse sur nos chantiers d'effacement ou de renouvellement, nous avons choisi cette Mecalac qui combine les 2 avec un rendement d'ouverture équivalent et des temps de remblaiement plus courts. Un engin en moins sur chantier, **c'est plus de sécurité pour nos équipes et pour les riverains** impactés par nos interventions.



La seconde, sur Tauves, d'un poids de 9T et d'une largeur de 2.20m. Avec son volet variable et son BRH, elle ravit déjà sa nouvelle famille. Elle arrive en remplacement d'une « vieille » pelle 5T5, qui, après 13 ans de bons et loyaux services, prend sa retraite.

Pour ces 2 pelles, ce sont **des moteurs plus performants et conformes aux dernières normes environnementales**

qui intègrent notre parc engins : **baisse de consommation et d'émission de particules.**

**VINCI s'engage fortement sur l'environnement avec un objectif de réduction de 40% des émissions de CO2 d'ici 2030.**

| Benoit BUFFET – Damien SAUTAREL

# Vers une mobilité décarbonée avec le

## SIEEEN

En remportant le marché public global de performance avec le

**SIEEEN**, L'Entreprise Electrique participe au projet global de syndicats d'énergie départementaux de Bourgogne Franche-Comté pour la gestion du réseau public existant de bornes de recharge électrique.

Ce marché vise à **assurer la disponibilité des bornes de recharge en assurant la maintenance préventive, la maintenance curative, la supervision, l'assistance téléphonique et la gestion de la monétique.**

Deux techniciens ont été formés et un travail étroit de collaboration avec CEE ALLIER ayant une forte expérience sur cette typologie d'activité a permis de migrer les **36 bornes de la Nièvre** vers le nouveau système et ainsi d'être le premier syndicat du groupement à basculer.



|Matthieu GUILLAUD

# ILLUMINATION

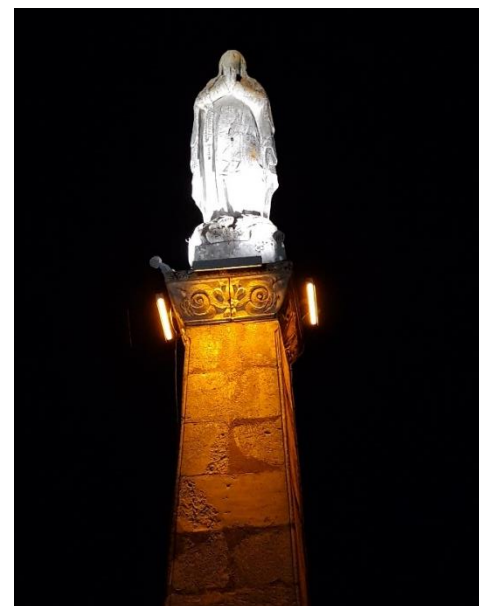
## Notre Dame du Morvan à Dun sur Grandry

Dans le cadre de **notre marché d'électrification rurale avec le SIEEEN**, Les équipes de L'Entreprise-Electrique Decize ont eu à cœur de **rénover l'ancien éclairage de Notre Dame du Morvan.**

Cette statue érigée en 1375, perchée au sommet de la Commune à 378 m d'altitude, bénéficie d'un panorama exceptionnel sur les Monts du Morvan.

Elle est devenue elle aussi visible à plusieurs kilomètres à la ronde grâce à un **éclairage LED** la faisant briller dès la tombée de la nuit.

|Sébastien BARON



# FORMATION SST (Sauveteur Secouriste du Travail) avec la Protection Civile



*Nous sommes tous acteurs de la prévention et de la sécurité au sein de notre entreprise et dans notre vie personnelle.*

C'est pourquoi depuis de nombreuses années, nos salariés sont tous formés SST. Depuis Septembre, nous avons redémarré notre plan de formation. Avec la Protection Civile, le rôle et les prérogatives du sauveteur secouriste sont expliqués en début de formation en prenant en compte les restrictions liées à la période de pandémie actuelle.

Plusieurs sujets sont abordés au cours de cette journée :

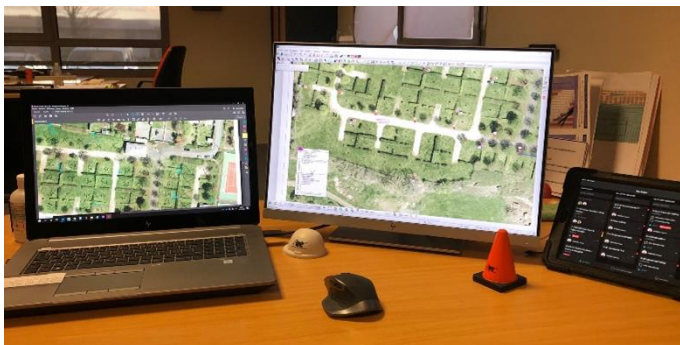
- La protection et l'alerte aux secours
- Le saignement
- L'étouffement
- Les malaises
- Le massage cardiaque

Nos salariés sont donc formés aux gestes de premier secours tout en se préservant des risques COVID.



| Bertrand SIMONIN

## Dématérialisation des études : l'innovation au cœur de L'Entreprise Electrique Saint-Flour Marvejols



La dématérialisation des études est devenue une réalité à l'Entreprise Electrique Saint-Flour Marvejols.

L'évolution des technologies, la simplification et la fiabilité des outils et applications permettent à nos salariés de s'engager complètement vers la dématérialisation. Elle devient **un véritable levier de performance sur notre organisation et notre confort de travail**. **Géraud Modenel**, chef de file du bureau d'études de Saint-Flour, s'est engagé dans la dématérialisation et s'est approprié les

nouveaux outils mis à sa disposition : l'outil Planner de Microsoft 365 pour le suivi de nos études et une nouvelle tablette I Pad pour réaliser les minutes terrain avec ses fonctions simples et intuitives de prises de notes sur les fonds de plan orthopho mis à disposition par le SDEC15.

Notre prochaine réflexion est d'imaginer **la dématérialisation de nos prises de convention avec comme objectif une facilité d'utilisation et une meilleure traçabilité et compréhension pour les riverains**. Félicitations à tout le bureau d'études de Saint-Flour pour leur goût de l'innovation.

| Bertrand SIMONIN

# Nos objectifs | Nos indicateurs | Nos résultats

## Qualité Sécurité Environnement



### OBJECTIFS Qualité 2020



INDICATEURS  
au 31.12.2020

Résultat d'entreprise >	En attente de l'impact COVID-19	
100 % EIM		100 %
Diminuer coût des non-conformités ≤ 40 000 €		Coût : 19 344 €
Diminuer casses anormales véhicules et engins < 30 000 €		Coût : 30 571 €

### FICHES DE NON CONFORMITE

ENTREPRISE	OBJET DE NON CONFORMITE	ACTION CURATIVE	ACTION CORRECTIVE	COÛT DE LA NON CONFORMITE
L'EE Decize	Problème de fonctionnement sur des horloges	Information fournisseur	Analyse et recherche des causes par le fournisseur	150 €
Divers fiches évènements				2 650 €
Dégâts au tiers chantier et divers				1 422 €
<b>Total</b>				<b>4 222 €</b>

CASSES ANORMALES VEHICULES ET ENGINES		
L'EE Decize   3 incidents	1 615 €	
L'EE Saint-Flour   2 incidents	6 500 €	
L'EE Langeac   1 incident	1 900 €	
L'EE Clermont Infras   1 incident	1 146 €	
Citeos Clermont   2 incidents	1 580 €	
<b>Total</b>		<b>12 741 €</b>

### OBJECTIFS Sécurité 2020



INDICATEURS  
au 31.12.2020

Remonter les situations dangereuses ou presque accidents   Objectif > 100 fiches	103 fiches
Visites de chantier pour vérifier le déploiement des incontournables   Objectif : 196 visites	201 visites
0 accident / 0 blessé	TF : 0
Objectifs → Taux de Fréquence : <5	TG : 2.04
→ Taux de Gravité : <0.2	

### NOS REGLES D'OR - EVALUATION DES 11 INCONTOURNABLES


Non maîtrisé
A améliorer
A conforter
Acquis

### OBJECTIFS Environnement 2020



**BILAN CARBONE 2020** - Emission des gaz à effets de serre Scope 1 + 2 par collaborateur

**L'Entreprise Electrique : 8.32 t eq CO2 / collaborateur soit - 18 % par rapport au Bilan 2018**

T eq CO2/collaborateur

(Rappel Bilan 2018 : 10.18 t eq CO2/collaborateur)

	2020	2018	
Citeos Clermont	5.45 t/CO2	7.32 t/CO2	soit - 25 % en 2020
L'EE Clermont Infras	6.92 t/CO2	8.9 t/CO2	soit - 22 % en 2020
L'EE Saint-Flour Marvejols	9.39 t/CO2	10.93 t/CO2	soit - 14 % en 2020
L'EE Decize	10.92 t/CO2	12.71 t/CO2	soit - 14 % en 2020
L'EE Langeac	9.18 t/CO2	11.4 t/CO2	soit - 19 % en 2020

Baisse importante liée au Covid-19

**OBJECTIF 2030 sur Bilan 2018**  
→ - 50 % / collaborateur

INDICATEURS  
au 31.12.2020

Valoriser nos déchets par un meilleur tri   Objectif : Taux de valorisation > 90%	79 %
---	------

| Sébastien NINY