



# JOURNAL DE L'ENTREPRISE

## EDITORIAL

E  
d  
i  
t  
o  
r  
i  
a  
l

**F**in août voit le retour de nos derniers vacanciers dont les visages reposés et halés feront des envieux !

J'espère que vous avez passé d'agréables vacances et qu'après la canicule de l'été 2003 vous n'avez pas trop souffert des orages et pluies de l'été 2004 et profité pleinement de ces moments privilégiés de détente en famille ou avec des amis.

Malheureusement toutes les bonnes choses ont une fin et l'heure a sonné de se remettre ardemment au travail. Ce n'est pas cela qui manque.

Il nous faudra beaucoup d'énergie, car, les mois qui viennent s'annoncent chargés. Je vous apprends en effet, avec un plaisir évident, que nous venons de remporter le marché de la signalisation tricolore de la première ligne de tramway de l'agglomération clermontoise, ainsi qu'une partie du réseau courant faible de cette même ligne.







Nous récoltons le fruit des efforts de tout le premier semestre consacré à la négociation et la mise au point de tels marchés, et ces bonnes nouvelles ont de quoi nous motiver. Chacun apporte sa pierre à l'édifice et vous avez tous contribué à cette victoire notamment par le sérieux de nos prestations précédemment réalisées qui ont contribué, sans conteste, à ce succès.

Nous devons continuer sur cette lancée, car d'autres marchés nous attendent !

Alors sur ces bonnes paroles, mettons nous au travail et bonne reprise à toutes et à tous et bon courage !

Patrick MEUNIER

### **SOMMAIRE**

 Editorial .....P1	 Véhicules en engins ..... P5
 Flash sur l'Entreprise .....P2 à 4	 Sécurité ..... 6
 Les uns et les Autres.....P5	 Qualité ..... P7 à 8

## FLASH SUR L'ENTREPRISE

Bonjour à toutes et à tous,

Voilà déjà cinq semaines que je suis arrivé à l'Entreprise Electrique et il me faut dors et déjà vous dire que j'ai de la chance d'y effectuer mon stage de fin d'études de quatre mois. Originaire de Lyon, j'ai fait mes études à Paris, à l'Ecole Spéciale des Travaux Publics, en section Mécanique-Electricité. Je réalise une étude de marché sur les Energies Renouvelables que sont l'Eolien et le Photovoltaïque et qui connaissent actuellement une forte croissance.

Passées les présentations, je tenais surtout à vous remercier pour votre accueil chaleureux et sympathique. Toutes les collaboratrices et tous les collaborateurs que j'ai pu rencontrer, que ce soit à Clermont-Ferrand ou bien à Saint-Flour, m'ont accueilli avec le sourire.

Dès le premier jour j'ai pu percevoir cette ambiance propre à l'Entreprise Electrique, une ambiance à la fois détendue et sérieuse.

J'ai eu le plaisir de rencontrer des clients du syndicat du Puy de Dôme ou du Cantal et j'ai pu constater la qualité de la relation client qui a été développée. Mais cette relation client privilégiée n'est pas un leurre et l'Entreprise Electrique sait que son expertise et sa compétitivité sont ses seules garanties de résultats.

J'ai noté aussi la double certification ISO 9001 & 14 001 de l'Entreprise Electrique, ce qui est assez rare.

Enfin, j'ai apprécié les compétences de chacun et je remercie toutes les personnes qui ont pris le temps de répondre à mes questions.

En vous souhaitant, à tous, une bonne continuation à l'Entreprise Electrique



**Emilien Constancias**  
*Stagiaire Energies Renouvelables  
Eolien & Photovoltaïque*

## LES MARCHES OTENUS

Signalisation tricolore de la 1<sup>ère</sup> ligne de  
Tramway clermontois

**2 750 K €**

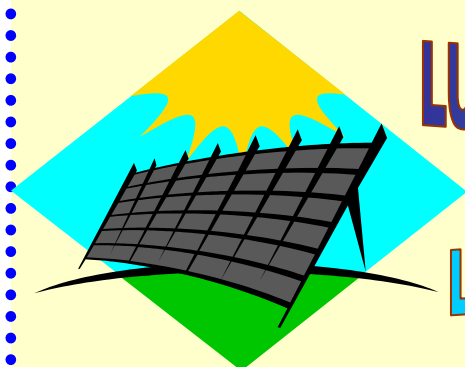
SAE – SIV courants faibles de la 1<sup>ère</sup> ligne de  
Tramway clermontois (en sous-traitance IMEO)

**1 000 K €**

Eclairage du stade de rugby de BEAUMONT

**60 K €**

**Patrick Meunier**



# LUMIÈRE SUR UNE ÉNERGIE RENOUVELABLE

## L'ÉNERGIE SOLAIRE PHOTOVOLTAÏQUE

L'énergie solaire photovoltaïque désigne le processus qui consiste à transformer la lumière du soleil directement en électricité grâce à des panneaux solaires photovoltaïques. Il ne faut pas la confondre à l'énergie solaire thermique qui permet à l'aide à des panneaux solaires thermiques de récupérer de la chaleur à partir du rayonnement solaire. L'électricité ainsi produite se présente sous la forme de courant continu qui peut être transformé en courant alternatif en utilisant un onduleur.

En France, L'énergie photovoltaïque est presque exclusivement utilisée pour répondre aux

besoins en électricité des sites isolés, pour lesquels le coût du raccordement au réseau électrique est prohibitif. Il existe cependant une deuxième application qui consiste à injecter le courant produit sur le réseau électrique. EDF rachète alors le kWh produit à un tarif préférentiel de 15c€ le kilowatt heure.

L'Entreprise Electrique est certifiée ISO 9001 et ISO 14001 pour les installations photovoltaïques. Elle a déjà réalisé les installations suivantes :

Date	Site	Puissance (Wc)	Application
En cours	Col du Pas de Peyrol (15)	3 880	Electrification refuge
En cours	Olby (63)	1 200	Electrification bergeries
12/2003	Alric (15)	1 500	Electrification refuge
08/2001	Voingt (63)	600	Electrification GAEC

Il faut noter la cohérence forte qui existe entre

la certification ISO 14 001 et la réalisation d'installations photovoltaïques. L'obtention de la certification ISO 14 001 est le résultat de l'application d'une politique rigoureuse qui permet de limiter les nuisances environnementales liées à l'activité de l'entreprise.

De la même façon la mise en œuvre d'installations photovoltaïques évite ou limite l'utilisation de moyens de production d'électricité moins respectueux de l'environnement, qu'il s'agisse de groupes électrogènes dans le cas des

sites isolés ou bien des centrales thermiques dans le cas de la connexion réseau.

Réaliser des installations photovoltaïques, c'est donc pour l'Entreprise Electrique une façon de respecter doublement l'Environnement. D'une part en exerçant son activité qui tient compte des aspects environnementaux et d'autre part en mettant en œuvre une Energie Renouvelable.

L'Entreprise Electrique contribue, de part ses compétences et la compétitivité de son offre, au développement de cette énergie.



Emilien Constancias  
Stagiaire Energies Renouvelables  
Eolien & Photovoltaïque

# BENTLEY VIEW

Bentley View est un logiciel **GRATUIT** fourni par la société BENTLEY® permettant le visionnage et le traçage des plans de type Micro-Station et Auto-Cad. Bentley View augmente les synergies de collaboration avec les partenaires associés en permettant la consultation des plans détaillés (listes de matériels, quantitatifs des conducteurs...), ainsi que les fonctionnalités de mesures de base. Avec son système intégré d'historique de conception des plans et la protection par signature Digitale, ce logiciel vous permet de visionner et d'imprimer les

plans sur n'importe quelles imprimantes standards Windows, mais pas de les modifier, évitant ainsi tous détournements de plans non autorisés. Bentley View permet ainsi les échanges, via Internet, de plans sécurisés pour tous les partenaires d'un même projet apportant un gain de productivité et de rapidité tout en limitant l'impression de plans et donc le gaspillage d'encre et de papier. L'ère du numérique au service du développement durable.

**Benoît SOUBEYROU**

## Procédure de téléchargement du logiciel Bentley-View :

1

Connectez-vous sur le site Internet : <http://selectservices.bentley.com>

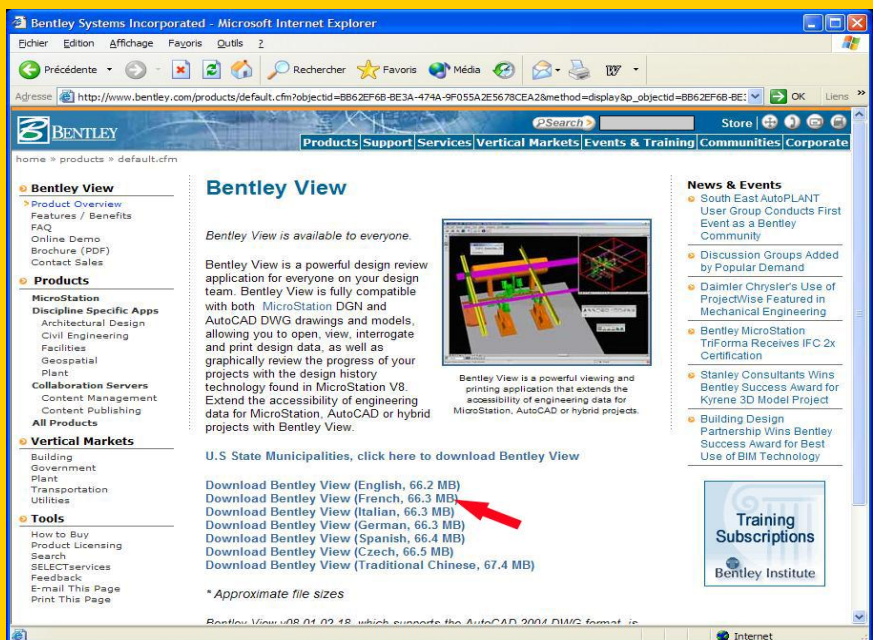
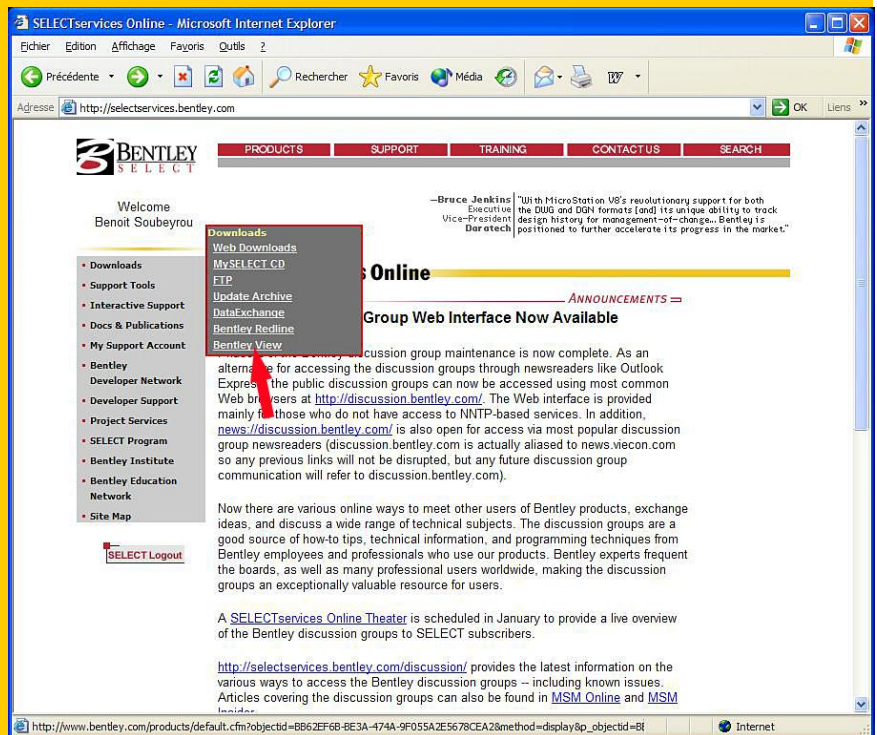
Sélectionnez la rubrique « Downloads » puis sélectionnez « Bentley View »

2

Cliquez sur : « Download Bentley view (French) »

Le programme se téléchargera automatiquement et vous n'aurez plus qu'à exécuter l'application sur votre ordinateur.

Pour plus de renseignements veuillez contacter Benoît SOUBEYROU.







# LES UNS ET LES AUTRES

## ETAT CIVIL



Murielle et Olivier LABORDE  
ont le plaisir de nous annoncer la  
naissance de

# ZOÉ



*Nous souhaitons tous nos vœux de bonheur  
aux jeunes mariés*

**ISABELLE et PATRICK MALMEZAT**

*Qui se sont unis le 21 août 2004 à Saint-Flour*



Corinne Brousse



## VEHICULES ET ENGIN



### **SECTEUR SAINT-LOUR**

Pare-choc d'un camion Eurocargo HS (circons-  
tances inconnues) → remplacement complet

**Coût : 804,38 € HT**

### **SECTEUR des TERRES**

Freins d'un fourgon brûlés lors d'utilisation abu-  
sive en descente (au lieu d'utiliser le frein moteur)  
→ remplacement disques et plaquettes avant et  
arrière (on fera abstraction de la « prune » et des  
points pour excès de vitesse à la sortie du tunnel  
de l'Escalette

**Coût : 1.386,38 € HT**

### **SECTEUR TAUVES**

Fausse manœuvre lors du chargement d'un po-  
teau béton sur un autre camion avec une grue →  
PBA dans le pare-brise de ce camion, remplace-  
ment complet

**Coût : 351,78€ HT**

### **SECTEUR TAUVES**

Suite à fausse manœuvre avec tracto-pelle lors du  
chargement → portes arrières de benne tordues

**Coût : 552,00 € HT**

**TOTAL d'AVRIL à JUILLET**

**3.076,54 €**

# Dépenses anormales

Denis Pouillard

# SECURITÉ : ANNÉE 2004

*d'avril à juillet 2004*

GROUPES	ACCIDENTS DU TRAVAIL					ACCIDENTS VEHICULES	
	Visites Chantier	Accidents de Trajet	Accidents avec Arrêt	Nbre Jours Arrêt	Accidents Sans Arrêt	Avec Tiers	Sans Tiers
Direction, Bureaux et Administratifs							
Centre de LANGEAC	8			213			
Centre de SAINT-FLOUR	12						
Equipes des TERRES	1		1	15			
Centres de TAUVES et MONTBOUCHER	6						
Centre de CLERMONT-FERRAND	12					1	
S.E.E.P.	10						
Centres de DECIZE et LAPALISSE	4						
Centre de MARVEJOLS	5						
<b>TOTAL ENTREPRISE</b>	<b>58</b>	<b>0</b>	<b>1</b>	<b>228</b>	<b>0</b>	<b>1</b>	<b>0</b>

*Les Accidents de trajet ne sont pas décomptés dans les accidents de travail*

POUR MEMOIRE	Taux fréquence	Taux gravité
Année 2003	26,24	1,88
<b>Année 2004</b>	<b>8,03</b>	<b>1,83</b>

## EN MAI 1 ACCIDENT

En transportant un enfonce piquet (pionjard) sur l'épaule, sur un terrain irrégulier et pentu, a glissé, l'enfonce piquet l'a blessé au bras → 15 jours d'arrêt

**Dans pareil cas on porte l'appareil à deux**

**TOUJOURS RÉFLÉCHIR AVANT D'AGIR PEUT ÉVITER UN ACCIDENT**

**RAPPEL :** Lors de mes visites de chantier j'ai constaté un certain relâchement dans le port des EPI → les équipements de protection individuels doivent être portés sur chantier CASQUE, GILET, GANT, LUNETTE, etc....

**Vous trouverez dans vos dépôts des affiches sur la campagne nationale de sécurité**

**« LA SÉCURITÉ A BESOIN DE CHACUN D'ENTRE NOUS »**

**Regardez la tous les matins avant de partir sur votre chantier et mettez ses conseils**

**Janvier à juillet  
2004**

**1**  
ACCIDENT AVEC ARRÊT

**1**  
  
ACCIDENT DE VOITURE

**Claude POUZADOUX**



# SYSTEME QUALITE/ENVIRONNEMENT

## SYNTHESE DES FICHES DE NON CONFORMITE – JUIN à AOUT 2004

NATURE	EMETTEUR	N°FICHE	OBJET DE NON CONFORMITE	ACTION CURATIVE	ACTION CORRECTIVE	COUT GENERE PAR LA NON CONFORMITE	PART REMBOURSEE PAR FOURNISSEUR OU CLIENT
<b>ETUDE</b>	M. JOUBARD	006 008 1114 0010	Les dossiers d'études pour les affaires 24308-23173-1114 ne sont pas complets -entraxe des massifs -problème convention -problème dépose PBA -matériel d'ancrage non approprié	Des renseignements sont pris à l'exécution par le responsable de chantier pour le bon déroulement des travaux	Une vérification des études est prévue dans la procédure étude PE 04 01. Le plan est contrôlé à cette étape, une attention toute particulière est à faire lors du contrôle.	<b>608 euros</b>	<b>Pas concerné</b>
<b>GARAGE</b>	M. ALARY	1008	La réparation de la nacelle 90912 à durée 4 jours d'immobilisations supplémentaires. Le personnel chantier à perdu 4 heures de production.	Aucune	Le responsable garage communiquera en cas d'immobilisation de matériel supérieure au délai prévu au responsable d'affaires concerné	<b>288 euros</b>	<b>Pas concerné</b>
<b>ETUDE</b>	M. JOUBARD	0020 0021	Les dossiers d'études pour les affaires 24129-24133 n'indiquent pas les alimentations électriques des postes. Des risques de bouclage peuvent se produire	Lors de la visite de chantier un repérage de l'alimentation des postes a été réalisé par le responsable de chantier pour éviter les risques électriques.	Une sensibilisation sur les conséquences liées à cet oubli, est réalisé auprès des agents d'études	<b>304 euros</b>	<b>Pas concerné</b>
<b>CHANTIER</b>	M. LEYGNAC	0302	Les luminaires LUDEC lumina2 sont défectueux 3 mois après la pose.	Un dépannage est réalisé avec changement des amorceurs.	Après expertise du produit, la cause du mauvais fonctionnement est due à des surtensions ou un coup de foudre	<b>372 euros</b>	<b>325 euros</b>
<b>ETUDE</b>	M OUVRY	029	L'étude du centre de travaux de Langeac n'est pas retranscrite correctement sur le plan par le centre de travaux de Decize.	Retranscription par le centre de travaux de Langeac des éléments de l'étude.	Une sensibilisation est faite au dessinateur afin qu'il applique la procédure du contrôle des plans.	<b>288 euros</b>	<b>Pas concerné</b>
<b>CHANTIER</b>	MR VEDRINE	370 371 2 fiches	Après la réalisation des travaux conformément à l'étude, l'objectif ohmique n'est pas atteint.	Réalisation de tranchées et de forages supplémentaires après accord téléphonique du client.	L'accord est contractualisé par Mr DETTA-LOLLI d'EDF service de Saint Chamond.	<b>3 739 euros</b>	<b>3 739 euros</b>
<b>CHANTIER</b>	MR SEGUY	1038 à 1042 1046 à 1050 0126 à 0143 28 fiches	Après la réalisation des travaux conformément à l'étude, l'objectif ohmique n'est pas atteint.	Réalisation de tranchées et de forages supplémentaires après accord téléphonique du client.	L'accord est contractualisé par Mr ROUSSAT d'EDF service de Montbrison	<b>17 082 euros</b>	<b>17 082 euros</b>
<b>CHANTIER</b>	MR VEDRINE	358 à 362 364 à 369 11 fiches	Après la réalisation des travaux conformément à l'étude, l'objectif ohmique n'est pas atteint	Réalisation de tranchées et de forages supplémentaires après accord téléphonique du client.	L'accord est contractualisé par Mr POUILLY d'EDF service de Thizy/Charlieu	<b>4 623 euros</b>	<b>4 623 euros</b>
<b>TOTAL</b>						<b>28 006 €</b>	<b>26 471 €</b>

## ETAT DE SYNTHESE DES FICHES DE DYSFONCTIONNEMENT

DYSFONCTIONNEMENT INTERNE DE JUIN A AOUT 2004			
NATURE	EMETTEUR	FICHE	COUTS
ETUDE	M. JOUBARD	0019-1111-1104-1120	292.00 €
CHANTIER	M. DE RIBIER	955	73.00 €
ETUDE	M. AUTISSIER	202-203	146.00 €
CHANTIER	M CRETAUD	114	73.00 €
ADMINISTRATIF ACHAT	MR AUTISSIER	201	73.00 €
ADMINISTRATIF/MAGASIN	MR JOUBARD	1118-0177	146.00 €
CHANTIER	MR VEDRINE	0357	73.00 €
<b>TOTAL</b>			<b>876.00 €</b>
<b>DEGATS AU TIERS CHANTIER</b>			
			<b>COUTS</b>
Court-circuit sur pose H 61 de Loubaresse(15)			1 234.00 €
Conduite d'eau cassée à Allegre (43)			82.00 €
Court-circuit sur Poste Labro (15)			676.00 €
Mauvaise connection à Vedrine Saint Loup (15)			1 295.00 €
<b>TOTAL</b>			<b>3 287 €</b>

COUT DE LA NON QUALITE DE JUIN A AOUT 32 169€

REMBOURSEMENTS EXTERNES SUITE AUX FICHES 26 471 €

# LA QUALITE

## *un voyage sans fin*

Journal de L'ENTREPRISE ELECTRIQUE  
18, Rue de la Gantière - BP 324  
63009 CLERMONT-FERRAND  
Tél. 04.73.26.35.90 - Fax 04.73.26.31.42  
www.lentreprise-electrique.fr

Directeur de la Publication : Patrick MEUNIER  
Comité de Rédaction, Réalisation : Marie-Anne MIOLANE  
Rédacteurs: Les salariés  
Impression : Chaumeil Repro  
Tirage : 280 Exemplaires