

## Editorial

### Entreprise et handicap

Le lundi 7 septembre 2009, Jean-Yves Le Brouster, Président Directeur Général de VINCI Energies, et Tanguy du Chéné, Président de l'Agefiph\*, ont signé une convention de partenariat destinée à donner une nouvelle dimension à la politique handicap de VINCI Energies.

Cette démarche volontariste doit nous permettre d'aborder le sujet du handicap dans l'entreprise de façon structurée.

La première difficulté est sans doute de sortir des a priori.

Le handicap étant beaucoup plus divers que sa représentation commune, pour preuve : 45% des handicapés le sont en raison de maladies invalidantes.

Nous devons changer notre vision de la personne handicapée dans l'entreprise en donnant la possibilité en priorité au reclassement des personnes handicapées suite à un accident de travail en adaptant et en aménageant certains postes de travail.

Sans être excellente et en restant humble sur ce sujet l'Entreprise Electrique répond à l'obligation d'emploi de travailleur handicapé existant depuis 1987. Nous devons donc continuer à progresser.

Pour cela nous devons actionner les 6 leviers retenus par la direction générale :

- La sensibilisation/la communication,
- La formation/l'accompagnement,
- Le maintien dans l'emploi,
- L'intégration/le recrutement,
- Le recours au secteur protégé et adapté,
- L'accompagnement à la vie au travail.

En conclusion, nous pouvons retenir que le défi de l'insertion des handicapés dans l'entreprise ne doit pas être vécu comme une contrainte mais comme une opportunité et un challenge qui fait appel aux valeurs qui font l'entreprise et les gens qui la composent.

**Jean FRESSINAUD**

\* L'agefiph est le fonds pour l'insertion professionnelle des personnes handicapées

## Sommaire

Editorial .....P1  
Flash sur l'Entreprise .....P2 à 6  
Véhicules en engins ..... 6

Sécurité ..... P7  
Qualité/Environnement ..... P8

L'Entreprise Electrique est certifiée AFAQ ISO 9001, 14001 et OHSAS 18001 pour l'ensemble de son activité. Elle est détentrice du Label Efficacité Energétique ainsi que du Label QualiPV pour la photovoltaïque



## LES MARCHES OBTENUS

### **ERDF-PFA BORDEAUX URE MIDI/PYRENNES**

Mesures, études et améliorations des prises de terres

Territoire AVEYRON/LOZERE « RODEZ » - Lot 2 LOZERE ..... **314 000 € HT**  
(sur 5 mois)

### **ERDF-PFA DE MONTPELLIER URE PROVENCE/ALPES/COTE D'AZUR**

Mesures, études et améliorations des prises de terres

Territoires : VAR « TOULON »/AVIGNON GRAND DELTA « AVIGNON »/ALPES DU SUD « GAP » ..... **1 250 000 € HT**  
(sur 2 ans)

### **VILLE DE CLERMONT-FERRAND**

Aménagement du quartier de la Gauthière – Signalisation lumineuse ..... **72 000 € HT**

### **VILLE DE CLERMONT-FERRAND**

Aménagement de l'avenue Léon Blum – Signalisation lumineuse ..... **20 000 € HT**

### **SMTC**

Entretien et maintenance de l'éclairage au sol des 31 stations de tramway, éclairage public pour le campus des cézeaux, balisage au sol d'ouvrage

d'art et cheminement Marché d'entretien et de maintenance de l'éclairage public ..... **20 000 (mini) à 80 000 (maxi) € HT**  
(sur 4 ans)

### **VILLE DE CLERMONT-FERRAND**

Aménagement des voies d'accès au Nouvel Hôpital d'Estaing

Lot 2 Eclairage public ..... **75 000 € HT**

Lot 3 Signalisation lumineuse ..... **33 000 € HT**

### **VILLE DE CLERMONT-FERRAND**

Aménagement du Square Daudet Chancrole -Lot 2 Eclairage public..... **15 367 € HT**

### **CONSEIL GENERAL DU PUY DE DOME**

Sécurisation des accès du parc départemental de l'équipement ..... **25 000 € HT**

### **ERDF – PFA DE MONTLUCON NANTES**

Achat d'ouvrage sur le département du Cantal ..... **1 990 000 € HT**

### **ERDF – PFA DE LYON**

Travaux groupés souterrains électricité zone 4 Nièvre ..... **300 000 € HT**  
(par an sur 3 ans)

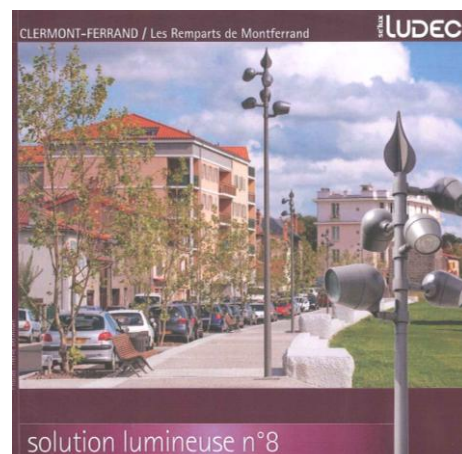
## SOLUTION LUMINEUSE N° 8

La société LUDEC, fournisseur de matériel d'éclairage présente sur son site internet un ensemble d'éclairage installé par l'Entreprise Electrique sur le chantier des Remparts de Montferrand.

Vous pouvez consulter le site [www.ludec.fr](http://www.ludec.fr).

Une prochaine réalisation sera à découvrir sur le parvis du Nouvel Hôpital d'Estaing à Clermont-Ferrand.

***Bernard JUILLARD***



## **ECLAIRAGE A CHAMALIERES SECURITE ET ECONOMIE D'ENERGIES**



Nous avons réalisé 2 chantiers d'éclairage sur la commune de Chamalières :

- 1 sur le boulevard Gambetta en coordination avec les travaux d'enfouissement de réseaux, nous avons sécurisé 10 passages piétons par l'installation de projecteurs NEOS 3 ZEBRA équipés en 250W Iodure. L'ensemble du chantier s'est passé en coordination avec les entreprises de VRD, les interventions EDF et les services techniques de la ville.
- 1 Place Gerestried où nous avons remplacé des candélabres dans un but esthétique et surtout dans un but économique. En effet, les ensembles existants comprenaient deux ou 3 boules Carnot équipées en 125W Fluo, nous avons installé en lieu et place un mât acier rétreint H=4m équipé d'un seul luminaire type BERLIN équipé en 70W SHP. Au total, nous avons remplacé 26 boules par 11 luminaires pour une économie d'énergie estimée à 2 480 watts.

***Christophe TAILLANDIER***

## **LA POSE DES ILLUMINATIONS DE NOEL a commencé...**

C'est reparti !!!

Comme chaque année, les illuminations festives de Noël vont une nouvelle fois occuper une grande partie de nos équipes sur ce dernier trimestre 2009.

L'épisode 2009/2010 sera sensiblement différent de cette dernière décennie.

En effet, les récents changements des allotissements suite au dernier Marché d'Appel d'Offres avec le S.I.E.G nous donnent l'occasion de relever un nouveau challenge à l'Entreprise Electrique.

Nous avons coutume d'illuminer les communes du Sud de l'agglomération clermontoise.

Désormais, nous allons déployer nos énergies, nos compétences et notre savoir-faire pour créer l'événement autour des illuminations festives sur les communes du Sancy Ouest.



AVANT



APRES

Auparavant, cela a été l'occasion de rencontrer le personnel des Services Techniques de ces communes pour préparer au mieux cette nouvelle campagne, noter leurs attentes, proposer un matériel novateur, plus performant, de manière à leur apporter la solution technique la plus adaptée au projet de chacune des collectivités.

Des solutions innovantes et originales ont pu voir le jour tout en privilégiant les économies d'énergie (utilisation des Leds).

Enfin, en conjuguant nos efforts sur ce nouveau lot avec Clermont-Ferrand et son agglomération Clermontoise, c'est finalement 2 400 motifs, 110 km de guirlandes dans les arbres et 50 km de plafond lumineux qui seront installés d'ici début décembre.

***William TEULET***

## REPLACEMENT PORTIQUE BOIS



Lors d'un écobuage mal contrôlé, le feu a pris sur un portique bois jumelé HTA. Les flammes montèrent jusqu'en haut fragilisant les poteaux.

L'exploitation ERDF de Brioude nous a confié les travaux de remplacement du portique (2 bois jumelés de 14 m et 2 bois jumelés de 13 m).

Le terrain très pentu, inaccessible et les portées de part et d'autres (300 m et 100 m) ont rendu ce travail difficile avec les moyens en notre possession.

Nous avons fait appel à l'Entreprise Marembert pour que celle-ci avec une pelle araignée réalise la fouille des poteaux bois ainsi que le levage.

Dans une pente d'environ 60%, la pelle réalisa la fouille dans du rocher et procéda au levage des poteaux.



La mise en place d'une nouvelle poutre et le basculement des fils ont été réalisés par nos propres moyens. Devant l'impossibilité de déposer en toute sécurité l'ancienne poutre, d'un poids supérieur à 200 kg, l'utilisation d'un hélicoptère se fera ultérieurement.

Ce chantier a été mené, de mains de maître, dans des conditions difficiles par le chef d'équipe Daniel Polge ainsi que Pierre Sicard et Emmanuel Pelisse.

***Olivier LABORDE***

## ACCROBRANCHE AU LIORAN pour Saint-Flour et Marvejols



Vendredi 31 Juillet, dernier jour avant les congés d'été, l'Entreprise Electrique Saint-Flour et Marvejols se sont retrouvées au parc d'aventure du Lioran pour une matinée sport et nature.

Au menu, évolution sur un câble en hauteur dans les arbres, tyrolienne, liane de tarzan... pas de doute les sensations étaient au rendez vous : nous avons pu monter jusqu'à une hauteur de



25 m sur le parcours le plus difficile.

La tyrolienne finale avait une longueur de 155 m !

Si le parcours le plus facile était accessible dès 3 ans, le dernier parcours demandait tout de même de bonnes conditions physiques. Nous nous sommes retrouvés tous ensemble au plomb du Cantal pour un copieux repas dans une ambiance chaleureuse et bon enfant.

Le soleil et la chaleur étant de plus au rendez vous cette matinée fut incontestablement une réussite qui donna à tous un avant goût des congés.

***Alexandre FANGET***

## GRAND PRIX DE FRANCE D'ENDURO



SAINT-FLOUR a accueilli les 11, 12 et 13 septembre le Grand Prix de France d'Enduro, dernière manche du World Enduro Championship 2009.

L'Entreprise Electrique a répondu à l'événement en prêtant une quinzaine de projecteurs et 1 Km de câble pour le très spectaculaire prologue en nocturne qui a ouvert le bal le vendredi soir.

Je vous invite à visionner un résumé en images sur [www.motoverte.com](http://www.motoverte.com), onglet ENDURO\Actualité « Vidéo : dans l'ambiance du GP de France à St-Flour »

Aux vues des éloges faites par les pilotes et le Staff du WEC sur l'organisation, la technicité des liaisons, la

qualité des spéciales, l'affluence des spectateurs et bien sûr la beauté du site, il y a fort à parier que le WEC reviendra dans la région.

Nous sommes fiers d'avoir contribué à cette réussite, qui démontre une nouvelle foi la capacité de SAINT-FLOUR à organiser de grandes et belles manifestations.

**Géraud MODENEI**

## MISE EN VALEUR DE L'ÉGLISE DE BREDONS



Au pied du plomb du Cantal, l'Entreprise Electrique a réalisé cet été la mise en lumière de l'Eglise de Bredons.

L'association des Amis de l'Eglise de Bredons et la mairie d'Albepierre Bredons ont fait la demande auprès du Syndicat d'Electrification du Cantal de refaire la mise en valeur de cette église construite au XI<sup>ème</sup> siècle.

Après avoir présenté une infographie, nous devons réaliser les travaux avant la période touristique de cet été.

A l'initiative de Monsieur Alain, Maire d'Albepierre Bredons, tous les participants à ce projet ont été conviés à un repas champêtre sympathique et convivial le temps d'une soirée lors de nos derniers essais avant l'inauguration officielle de la mise en valeur du site.

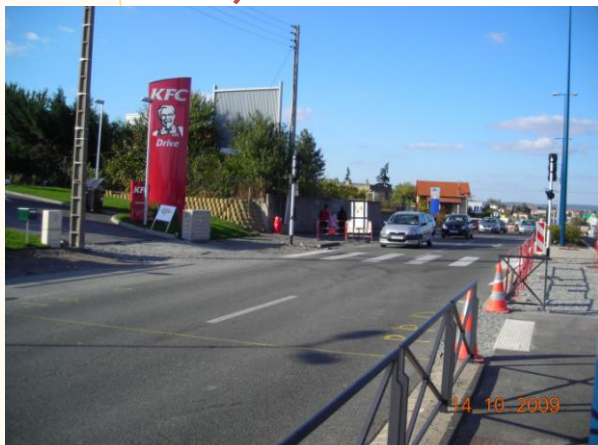
L'Eglise de Bredons terminée, nous nous devons de proposer une prestation de même qualité pour mettre en valeur l'édifice incontournable de la région qu'est la Vierge de Murat.



**Bertrand SIMONIN**

## MODIFICATION CARREFOUR

### GUSTAVE FLAUVERT/PARKING LECLERC POUR KFC



Suite à la construction du restaurant KFC (Kentucky Fried Chicken) le long du boulevard Gustave Flaubert, à côté de notre entrée, un aménagement des voies d'accès est en cours.

Les dirigeants de la chaîne de restauration rapide américaine souhaitent déplacer la traversée piétonne après l'entrée du restaurant ainsi que les feux tricolores. Nous travaillons en coopération avec l'entreprise BILLET désignée pour l'aménagement de la voirie, et la ville de Clermont-Ferrand pour la maîtrise d'œuvre et d'ouvrage.

**Christophe DENEBOUDE**

## STAGE EN HAUTE ALTITUDE



C'est au cœur des grandes stations des Alpes, et plus particulièrement au sommet du Roc des Verdons à 2500 m d'altitude sur la station de la Plagne que notre apprenti SAID MARIE Anthoumanie a fait ses débuts dans le contrôle de mise à la terre des transformateurs ERDF SAVOIE.

Pour ces différents travaux, notre 4x4 SUZUKI nous a bien facilité la tâche.

En effet nous devons emprunter des pistes d'accès aux remontées mécaniques très pentues, et de plus ravinées par les intempéries assez rudes à ces altitudes.

Avec une météo très favorable, ce fût une belle et enrichissante expérience pour notre stagiaire en formation à l'agence de Saint-Flour !

**Claude ROUX**



## REMISE DES MEDAILLES DU TRAVAIL ET MEDAILLES SERCE

Patrick MEUNIER a eu le plaisir et l'honneur de remettre le vendredi 9 octobre 2009, les diplômes et médailles :

### Du SERCE

Argent : 20 ans de travail à l'Entreprise Electrique pour Laurent CAHUZAC

Vermeil : 30 ans de travail à l'Entreprise Electrique pour Octavio FERNANDEZ, Bernard JUILLARD, Jean-Marc MALGAT, Serge NOEL

### Du travail

Argent : 20 ans d'activité pour Laurent CAHUZAC

Vermeil : 30 ans d'activité pour Serge NOEL et Yves ROUSSET

Or : 35 ans d'activité pour Jacques ALARY

Grand Or : 40 ans d'activité pour Claude POUZADOUX

Cette remise de médailles symbolise toute l'œuvre qu'ils ont accomplie au cours de toutes ces années et récompense leurs investissements auprès de l'Entreprise Electrique.



**Corinne BROUSSE**

## Véhicules et engins

### INCIDENT SUR VEHICULES ET ENGIN - DEPENSES ANORMALES

#### L'Entreprise Electrique Clermont-Ferrand :

- Stabilisateur de nacelle accroché et tordu ..... Coût : **495.00 € HT**

#### L'Entreprise Electrique Nord :

- Panier polyester de nacelle détérioré par le pied d'un candélabre transporté par un autre camion ..... Coût : **293.50 € HT**
- Aile et porte droite d'un fourgon remplacés suite choc ..... Coût : **2 083.87 € HT**

#### L'Entreprise Electrique Puy-de-Dôme :

- Chauffeur de camion qui recule dans la voiture de son chef ..... Coût : **788.00 € HT**
- Le chauffeur est parti sans enlever le frein de parc du porte engins : tous les pneus de la remorque HS ..... Coût : **1 361.69 € HT**

#### L'Entreprise Electrique Sud :

- Porte de mini pelle HS ..... Coût : **1 465.00 € HT**
- Choc avant sur fourgon (pare choc + aile) ..... Coût : **917.25 € HT**

**Denis POUILLARD**

### L'IMPORTANT DU BALISAGE ROUTIER

L'équipe de souterrain était à l'œuvre en bordure de nationale, et tout était opérationnel pour intervenir en sécurité.

Ce chantier était rendu délicat du fait de sa proximité avec une nationale très roulante (la RN 81) et par conséquent, le suivi de cette affaire avait été plus précis encore qu'à l'habitude.

#### HEUREUSEMENT !

Le concessionnaire avait demandé la mise en place de feux de circulation en alternat, ainsi qu'un balisage adéquat, constitué de nombres de panneaux Classe II et bien sûr normalisés.

Ces consignes ont heureusement été appliquées à la lettre, et bien nous en a pris.

En effet, un véhicule léger n'a pas ralenti en voyant les panneaux travaux, et arrivé sur le feu, il a freiné avec insistance pour finir au fossé !!!

Les gendarmes sont intervenus pour dresser procès verbal, et on fait une **INSPECTION TRES**

**DETAILLEE** de nos panneaux, des emplacements, distances, état et visibilité.

Une légère remarque quand au positionnement de l'un des feux a été le seul point particulier de ce balisage, sans toutefois mettre la responsabilité de l'entreprise en cause.

On ne peut que féliciter le responsable d'équipe pour son balisage adapté, ayant permis à l'entreprise de ne pas être incriminée dans cette affaire.

Il faut en effet savoir que si les directives n'avaient pas été suivies, nous aurions très certainement été tenu pour responsable de ce sinistre, d'une façon financière car heureusement pour le chauffeur, il s'en tire avec plus de peur que de mal .

On pourrait peut être lui conseiller de suivre la formation VIGIROUTE !!!

*Jacques ALARY*

### INFORMATION PRIORITAIRE – Diffusion : ensemble des collaborateurs

#### GRIPPE A / H1N1

La grippe est une infection respiratoire aigüe, très contagieuse, due aux virus INFLUENZAE.

Les virus grippaux se répartissent entre différents types : A , B et C. Seul le virus A peut être responsable de pandémies.

Comme tout virus grippal, la transmission du virus se fait essentiellement par les sécrétions respiratoires à l'occasion d'éternuements, de la toux ou de la parole, mais aussi par le contact avec des objets touchés et contaminés (poignées de porte, bouton d'ascenseur,.....)

Les mains peuvent être portées aux muqueuses du visage ou aux yeux lors de gestes instinctifs comme se frotter les yeux, se ronger les ongles... )

La vie en collectivité, l'air confiné et la multiplication des déplacements des personnes favorisent la transmission des virus et des maladies infectieuses respiratoires.

#### LE RESPECT DES REGLES D'HYGIENE PERMET DE LIMITER FORTEMENT CES RISQUES

##### Précautions individuelles

- \* Se laver régulièrement les mains au savon ou avec une solution hydroalcoolique.
- \* Se couvrir la bouche et le nez lorsque l'on tousse ou que l'on éternue.
- \* **LIMITER LES CONTACTS** : Ne pas se serrer la main, ne pas s'embrasser.
- \* Se servir uniquement de mouchoirs papiers, proscrire les mouchoirs tissus.
- \* Proscrire l'usage des dispositifs à air chaud pour le séchage des mains.
- \* Bien aérer les lieux de travail et limiter l'usage des "clims".
- \* Eviter les rassemblements non obligatoires (Réunions, machine à café, photocopieuse..... )

##### Précautions collectives prises par l'entreprise

- \* Information du personnel.
- \* Démarches auprès du médecin du travail pour vaccination éventuelle (Lister les demandes).
- \* Mise à disposition de protections (masques) et produits désinfectants.
- \* Stock suffisant d'Essuie mains jetables.
- \* Mise à disposition de poubelles fermées.
- \* Nettoyage régulier efficace effectué par société de nettoyage.

A cette date, il est difficile d'évaluer avec certitude les "dégâts" possibles, néanmoins les précautions sont parfaitement réelles et envisageables.

*Jacques ALARY*

## SYNTHÈSE DES FICHES DE NON CONFORMITÉ et des INCIDENTS de JUILLET 2009 à SEPTEMBRE 2009

NATURE	EMETTEUR	N° FICHE	OBJET DE NON CONFORMITE	ACTION CURATIVE	ACTION CORRECTIVE	COUT GENERALE PAR LA NON CONFORMITE	PART REMBOURSEE PAR FOURNISSEUR OU CLIENT
MAGASIN	GENTY	164	Problème de serrage sur grille filetage HS	Echange des produits par SEIFEL	Information à l'usine de fabrication	300€	300€
MAGASIN	FANGET	1116	Réception de 550 coffrets avec un disjoncteur au lieu d'un bloc différentiel VIGI	Réparation par le fournisseur SEIFFEL	Information au fabricant	150€	150€
CHANTIER	RONDIER	1814	Problème de qualité des vis aluminium sur les griffes liaison	Remplacement des vis par nos soins	Information au fabricant	450€	450€
<b>TOTAL :</b>						<b>900 €</b>	<b>900€</b>
DEGATS AU TIERS CHANTIER	Dépannage sur boîte à CHAMPETIERES (63) Rupture câble France Télécom à AULNAT (63) Rupture câble France Télécom à SAINT-SAUVES D'Auvergne (63) Réparation conduite gaz à LA MACHINE (58) Réparation câble EDF à MOLOMPIZE (15) Réparation tuyau Cuivre à La MACHINE (58) Dégâts des eaux à VICHEL (63) Réparation tuyau gaz à SOULIGNY SUR LOIRE (58) Réparation câble EDF à MASSIAC (15) Problème inversion phases à AVRIL SUR LOIRE (58)					10 031€ 293€ 1 228€ 58€ 236€ 58€ 4 090€ 58€ 673€ 21 034€	Pas concerné
<b>TOTAL :</b>						<b>37 028 €</b>	
DIVERS fiches évènements	Fiches de Messieurs GENTY (00163) BARON (01651) GENTY (162) FANGET (1120) FANGET (1119) BARON (1652) BARON (161) FANGET (1115)					1 050€	Pas concerné
Véhicules et engins	Voir détail au chapitre « Incidents sur véhicules et engins »					7 404€	Pas concerné
<b>TOTAL :</b>						<b>46 382 €</b>	<b>900 €</b>

**COUT DE LA NON QUALITÉ DÉTECTÉE depuis le 1er janvier 2009 : 79 908 € HT**  
**COUT DE RESPONSABILITE INTERNE depuis le 1er janvier 2009: 76 900 € HT**  
**Remboursement des fournisseurs depuis le 1er janvier 2009 : 16 008 € HT**

***Sébastien NINY***