

Edito

Ne nous arrêtons pas en si bon chemin !



Sylvain OUVRY, Chef d'entreprise
LEE Langeac
Omexom Mises à la Terre Clermont

Il y a un an déjà, un édito sur la décarbonation au sein de l'Entreprise Electrique voyait le jour.

Beaucoup de chemin a été parcouru depuis et nous avons vu fleurir de nombreuses bornes de recharge électrique :

- 4 bornes doubles ont été installées au siège de l'entreprise
- 1 borne double à Langeac
- 1 borne double à Saint Flour

Nous avons aussi choisi d'équiper certains de nos site de cuves de biocarburant comme à Saint Flour et Langeac. Le biocarburant retenu le PUR-XTL présente comme avantage de fonctionner avec tout moteur diesel, aussi bien pour les VL et les PL.

Comme évoqué dans le titre, beaucoup d'actions ont été entreprises au sein de la société pour atteindre **notre objectif de réduction de 50 % de nos émissions de CO2 à horizon 2030**. La période de PSP où nous nous trouvons est l'occasion de réfléchir à de nouveaux projets pour atteindre cet objectif.

Un nouveau contrat vient d'être signé avec la société ALTENS pour **la mise en place d'une cuve XTL de 20 m3 sur le site de Clermont Ferrand**, une cuve sera également installée à l'Entreprise Electrique Decize en 2023 ainsi que sur notre **Centre de Travaux de Tauves** et de nombreux **véhicules 100% électriques ou Hybride** sont en commande sur toutes les entreprises. Vous l'avez compris, l'environnement est au centre de nos préoccupations, mais également aussi au centre de celles de nos clients.

Pour preuve, InspiRe le Grand Projet de restructuration du réseau de transports urbains qui concerne l'ensemble du territoire de Clermont Auvergne Metropole devrait générer une forte activité pour toute l'entreprise.

Au service de tous les habitants, c'est un projet d'avenir structurant pour les mobilités, qui prévoit également de nombreux aménagements urbains.

Un renouvellement qui va transformer la ville et dessiner la Métropole de demain.

Mais la gestion de l'énergie devient aussi la préoccupation première des collectivités, soucieuses d'économies d'énergies dans le contexte actuel, à qui nous nous pouvons apporter des solutions toujours plus innovantes pour optimiser la gestion de leur parc d'éclairage public.

La sauvegarde de notre planète est donc bien l'affaire de tous, mais c'est aussi bel et bien un atout pour notre entreprise, toujours à la pointe sur ce sujet passionnant.

N° 125 | Octobre 2022



1 société

- 5 entreprises opérationnelles



- L'EE Clermont
- L'EE Decize
- L'EE Langeac
- L'EE Saint-Flour Marvejols

- 1 entreprise fonctionnelle

- L'EE UF

- 1 département



Chiffre d'affaires 2021
27 758 195 €

Effectifs au 01.10.2022
194
3 recrutements en cours

L'Entreprise Electrique est certifiée



ISO 9001 L'ISO 9001 est la norme internationale de système de management de la qualité

ISO 14001 L'ISO 14001 est la norme internationale concernant le management de l'environnement

ISO 45001 L'ISO 45001 est la norme internationale de système de management de la sante et de la sécurité au travail.



Les marchés obtenus par L'Entreprise Electrique

Entreprise	Client	Description	Durée	Montant HT
	SECURITAS	Vidéoprotection PFC La Poste	2 mois	70 k€
	CAM	Intrusion Déchetterie de Gerzat	2 mois	20 k€
	CAM	Vidéoprotection Déchetterie de Gerzat	2 mois	50 k€
	CAM	Protection de chantier / Installation et location (en partenariat avec Sécuritas) de la mobile Cam 3D	2 mois	35 k€
	SMTC	Installation des Systèmes d'Information Voyageurs dans les véhicules et aux arrêts bus et tram	6 mois	200 k€
	POWERDOT	Installation de deux bornes de recharges UHP 60kW et 120kW	1 mois	28 k€
	NGE / GUINTOLI	Installation de cinq bornes de recharges 22kVA	1 mois	15 k€
	CAM	Travaux d'installation et d'entretien du matériel de signalisation tricolore	4 ans	3 000 k€
	VILLE DE CHAMALIERES	Aménagement de l'avenue Joseph Claussat	1 an	50 k€
	JORIS IDE	Installation de six bornes de recharges 7kVA et 22kVA Eclairage de la zone de stockage, du parking bâtiment	1 mois	18 k€ 40 k€
	ENEDIS	Travaux groupés de rénovation programmée sur le département du Puy de Dôme	4 ans + 1 an	592 k€ 148 k€

Actualités des entreprises



Carnets Rose et Bleu

Jérôme BERTRAND et Marine CHABASSEUR sont heureux de vous annoncer la naissance de **Adèle** née le 20 juin 2022

Gaétan DELORT et Cassandra BESSE sont heureux de vous annoncer la naissance de **Eden** né le 5 septembre 2022



MEDAILLES

Le 22 juillet 2022, lors d'une cérémonie conviviale **Patrick MEUNIER, Directeur VINCI Energies France IMCE, Bertrand SIMONIN, Chef d'entreprise de LEE Saint-Flour Marvejols et Laurent TARDIVAT, Chef d'entreprise Citeos Clermont et LEE Clermont Infras** ont remis les médailles **SERCE et du Travail**



De gauche à droite : Bertrand Simonin, Laurent Tardivat, Gérard Chassagne, Christophe Legrand, Florent Courtiol, Philippe Médard, Géraud Modenel, Patrick Meunier

- Médaille du travail **Grand Or - 40 ans** Philippe Médard (LEE Clermont Infras)
- Médaille Serce et Médaille du travail Argent - 20 ans Laurent Tardivat (LEE Citeos/LEE Clermont Infras)
- Médaille Serce et Médaille du travail Argent - 20 ans Sylvie GOUÉFFON (LEE Decize)
- Médaille Serce et Médaille du travail Argent - 20 ans Gérard Chassagne (LEE Clermont Infras)
- Médaille Serce et Médaille du travail Argent - 20 ans Christophe Legrand (Citeos Clermont)
- Médaille Serce et Médaille du travail Argent - 20 ans Florent Courtiol (LEE Saint-Flour Marvejols)
- Médaille Serce et Médaille du travail Argent - 20 ans Géraud Modenel (LEE Saint Flour Marvejols)

ACTION SOLIDAIRE – Le CCP 63

Le 20 septembre 2022, nous avons remis **au Collectif Partage et Projet** (représenté par Lorraine HENRY et Maxime ROMEUF), le fruit de notre récolte de quelques mois de collecte à l'Entreprise Electrique. Soit 6 cartons de vêtements au profit des plus démunis.

Cette action est issue de notre partenariat avec cette association pour qui nous avons installé une vingtaine de caméra sur leurs sites Clermontois.

Cette première collecte marque une nouvelle fois la vocation sociale de notre entreprise, nous remercions l'ensemble des donateurs (et particulièrement Mélissa pour son implication). Pour les autres ... d'autres collectes seront organisées : n'hésitez pas à vous manifester !



<https://lecpp63.org/>

| Christophe LEGRAND

TOURNOI SOLIDARITE 2022

Après 3 ans d'absence... pour cause de « Covid-19 », notre **17ème Tournoi de solidarité** a eu lieu le 24 juin 2022. Nous continuons de rassembler notre profession (clients, partenaires, fournisseurs, joueurs, amis...) et cette année nous avons aidé **l'association « Les pas vers les rêves de Lucile »**.

Cette association a été créée par les amis et la famille de Lucile, atteinte d'une maladie génétique. Nous remercions la Ville de Beaumont pour le prêt des installations sportives et la Ville de Chamalières pour le podium, tables, chaises, barnums... Une Tombola avec de nombreux lots fournisseurs/clients a été organisée et a permis de récolter de l'argent pour l'association.

Nous vous donnons rendez vous au mois de Décembre pour réunir les participants et remettre symboliquement le chèque à la famille de Lucile, soit **12 300 €**.



| Mélissa GUIEZE

RTE / Poste source d'Enval

Une équipe de LEE Clermont est actuellement en maillage pour LEE Langeac dans le poste source d'Enval côté Orcines (63kV/225kV)

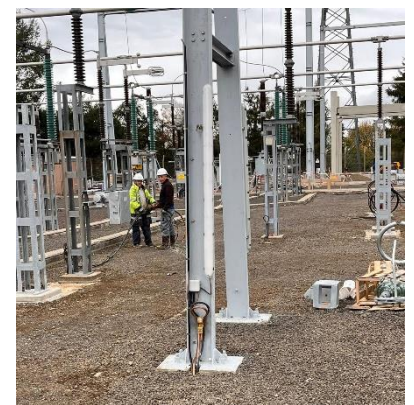
Suite à la demande de RTE, il était indispensable de **changer les réglettes lumineuses fixées sur les poutres qui maintiennent les câbles électriques**. A ce jour, l'éclairage n'était pas fonctionnel et cela posait un

problème lors des dépannages urgents de nuit. **Nous posons actuellement des réglettes LED Phillips.**

Ce chantier, d'une durée de 4 semaines, est très délicat. Il faut bien baliser sa zone de travail et travailler à l'aide d'une PIRL (Plateforme Individuelle Roulante Légère). Le collaborateur est très proche du réseau et doit faire très attention, c'est pourquoi lorsque celui-ci travaille en hauteur sur la PIRL, le second

collaborateur vérifie qu'il n'empiète pas dans une zone dite dangereuse et trop proche des câbles.

| Lucie BOISTIER



Valorisation énergétique des eaux potables

En cette fin d'été, les équipes de Langeac sont intervenues pour **raccorder au réseau de distribution publique deux centrales de turbinage** sur les communes de Blesle et de Chambezou dans le département de la Haute-Loire.

Ces centrales fonctionnent grâce aux réservoirs d'eau des lieux dits de Pradelles et de la Bastide. L'eau qui descend des réservoirs actionne les turbines pour produire de l'électricité qui est ensuite injectée dans le réseau public. Pour réaliser ce raccordement Enedis, les équipes ont posé 800 mètres de câble HTA à Blesle et 500 mètres à Chambezou.

Ces travaux participent à la valorisation énergétique des eaux des communes et à la promotion des énergies renouvelables. Ces chantiers ont également permis aux communes de réaliser l'enfouissement des réseaux secs pour le compte du SDE sur les lieux concernés par les travaux. Merci aux équipes de Saint-Flour pour l'aide apportée sur ces interventions.

| Julien FOURNIER



LE SNID Imphy – Decize

Club français de football du sud de la Nièvre - Le club évolue depuis quelques saisons en Régional 1 de la Ligue de Bourgogne-Franche-Comté de football. *Son*

histoire : ce club est créé en 2003 par fusion entre le sporting Club Imphy (fondé en 1925) et l'Association Sportive Decizoise (fondée en 1932). En 2005-2006, le club comptait sur ces bancs le joueur international Reynald de PEDROS - Aujourd'hui : Le 15 octobre 2022, le SNID effectuait son match contre L'AJ Auxerre 4 → Match gagné 2-1 celui-ci joué en nocturne.



La semaine précédant cette rencontre, **L'entreprise Electrique de DECIZE-LAPALISSE avait le challenge de rénover l'ensemble de l'éclairage du stade ainsi que le remplacement de la commande.**

Challenge réussi Félicitations aux équipes de **L'entreprise Electrique DECIZE - LAPALISSE** et nous remercions également une équipe de **CEE Allier** venue en renfort.

Quelques éléments techniques

Ce stade de 105 ml x 68 ml équipé de 2 mâts de 28 ml difficilement accessibles et 2 mats de 24 mètres.

Le remplacement de 32 projecteurs MAZDA IM 2000 W.

Nous avons réalisé 250 ml de tranchées avec 1500 mètres de câbles.

La pose de 20 projecteurs OptiVision LEDS 2200 1500 W de chez Phillips chacun et l'éclairage de la tribune visiteur par 7 projecteurs CLEARFOOD BVP650 LED360-4S/757 I DRM1.

La pose d'une commande dont le système de gestion pilotage DALI avec différents scénarios *Plein match, Entraînement, demi terrain*

Moyens en matériels

1 Nacelle automotrice de 40 ml (Pour les mâts) et une micro-nacelle de 8 ml largeur maxi de 0,80ml pour les projecteurs sous la tribune.

Nous remercions le Syndicat

Intercommunal d'Energies, d'Equipement et d'Environnement de la Nièvre ainsi que la commune de DECIZE de nous avoir fait confiance sur ce projet.



| Xavier BARON

Enfouissement de réseaux Varennnes Vauzelle (ancienne nationale 7)

De juillet à novembre 2022, réalisation d'un enfouissement de réseaux à VARENNE VAUZELLE



pour le compte de **ENEDIS** et de la ville.

C'est un chantier complexe avec une forte circulation. Pour assurer la sécurité de nos salariés et des usagers de la route, le choix a été fait de **travailler en partie de nuit**.

Nous avons utilisé **une trancheuse à chaîne MARAIS sur 250ml avec une ouverture à 80cm pour la pose de 4 câbles BTA** sur une structure chaussée avec 60 cm de grave bitume.

L'Entreprise SOCALEC nous a rejoint pour une tranche de 110 ml de long avec une trancheuse de 40 cm équipée d'un tapis convoyeur. **Le maillage a parfaitement fonctionné avec la trancheuse de SOCALEC**. Merci à **Julien PENAY et son équipe**. **Ce chantier d'un montant de 180 k€ représente 980 m de terrassement pour réseaux BTA+EP+FT**.

Merci à nos collaborateurs (**Régis DESFOURNEAUX, Sandy DESFOURNEAUX et Alvine FOURMONT**) pour leur implication sur ce chantier.

|Sébastien BARON

LA FAC se refait une beauté !



La Fraternelle Amicale Le Cendre Football (FAC) a pris possession de son « nouveau » **terrain d'honneur**, au cours des mesures d'éclairage, qui ont eu lieu, le 11 octobre dernier.

En présence (liste non exhaustive) des représentants de la Mairie (Sébastien MORIN / Ludovic PERRIN), du TE63 (Ibrahim KARABULUT), du Président de l'Association (Frédéric CHAMPEIX), de la Ligue de Football (Jean-François CLÉMENT / Jacques TINET) et de



l'Entreprise Électrique,

l'homologation du terrain en E5 a été validée sans peine.

Cette session conclut des mois de travaux et un investissement important de la part de la Commune. Engagement qui récompense celui du Club envers ses licenciés. Une passion commune qui se ressent lorsqu'on pénètre dans l'enceinte du complexe multisports.

4 mâts de 22m (VALMONT), 12 projecteurs BVP528 A35 de 1 500W (SIGNIFY), plus de 1 000ml de TPC et câbles ont été déployés, sur ce chantier, qui est allé bien au-delà de l'éclairage du terrain.

En effet, de nombreux travaux complémentaires, de dévoiement de réseaux notamment, ont eu lieu en parallèle.

Bravo et merci à tous car la satisfaction des différents acteurs de ce Projet est au rendez-vous !



|Nicolas BOSTMEMBRUN

Remplacement de la borne Elec/Eau

Parking les pistes – Clermont-Ferrand

Située en bordure du boulevard Léon-Jouhaux, rue de la fontaine de la Ratte, au nord de Clermont-Ferrand, **cette aire permet le stationnement de huit camping-cars.**

De nombreux services sont proposés notamment le dépôt des déchets ménagers, le ravitaillement en eau et électricité ainsi que les vidanges des eaux grises et noires.

C'est sur ces derniers points que nous sommes intervenus, fin septembre et début octobre 2022.

Environ **cinquante mètres de fouilles sous un enrobé de plus de 10 cm d'épaisseur ont permis de mettre en conformité l'alimentation électrique de bornes d'alimentation et de vidanges**, vieillissantes, que nous avons également remplacées.

Un chantier mené par **Clermont Auvergne Métropole** en collaboration avec l'entreprise **MIEGE ET PIOLLET** pour la partie réseaux humides et évacuation.

| Nicolas BOSTMEMBRUN



ECLAIRAGE AUTONOME SOLAIRE



Que ce soit en privé ou public, pour le compte de DAFY MOTOS ou du TE63 (voir photos ci-jointes), le virage vers **une plus grande autonomie est en train de s'amorcer.**

Cette faculté, d'agir librement, indépendamment, si on

en croit la définition, devient désormais **la solution permettant de s'affranchir de nombreuses contraintes.**

Transposée à l'éclairage public, **cette technologie**, qui soyons honnêtes, n'a pas toujours fait ses preuves en terme d'efficacité mais qui, est désormais tout à fait **efficace**, présente, entre autres, les avantages suivants :

- Pas de terrassements conséquents, sur un linéaire potentiellement important. Pas de fouilles, pas de réseaux souterrains et donc pas de problèmes d'accès ou de contraintes associées,
- Pas de comptage et donc d'abonnement à un fournisseur d'énergie,
- Un retour sur investissement certes plus long qu'en technologie « traditionnelle » mais qui s'inscrit, sur la durée.

Je ne fais pas, ici, l'apologie de quelque marque ou technologie que ce soit mais j'attire votre attention sur le fait, qu'en complément des installations « classiques », qui resteront, pour encore longtemps, notre cœur de métier, **la mise en œuvre d'éclairage solaire peut-être une alternative fiable**, sur certains cas précis.

Nous sommes très fiers, en tout cas, d'accompagner nos Clients vers cette **transition énergétique.**

| Nicolas BOSTMEMBRUN

Amélioration de Terre

dans le poste source de DOUDOYE (Nièvre)



Dans le cadre de l'extension du poste source de DOUDOYE, l'entreprise GCBAT nous a mandatés pour **réaliser 4 forages de 10 ml, avec la mise en place d'une câblette cuivre de section 75mm², afin d'améliorer la prise de terre** du poste et ce pour le compte d'ENEDIS BOURGOGNE.

La consignation du poste était nécessaire pour mener ce chantier à bien. Cela nous a permis de positionner la foreuse sous les portiques à moins de 3m des câbles HTB.

Nous avons également **réalisé la mise en place d'une liaison équipotentielle sur la foreuse, le balisage de la zone travaux et de stockage.**

Bien entendu, tous nos opérateurs étaient en possession de leurs EPI et du PASS HT, indispensables pour travailler en toute sécurité au sein d'un poste source.

Je tiens à remercier l'entreprise GCBAT et Anthony COCSET de nous avoir accordé leur confiance ainsi qu'à Maxime SPINOUBE et Pascal BRINGER pour la réalisation des travaux.

| Cyril ANELLO

1/4h cybersécurité

Développer une culture de la sécurité et sensibiliser nos collaborateurs aux cybermenaces est une de nos priorités.

Dans le cadre de la semaine de la cybersécurité, une réunion portant sur la bonne utilisation des tablettes et smartphone nous semblait primordiale. Elle a donc été organisée avec l'ensemble du personnel OMEXOM MALT vendredi 14 octobre. Plusieurs sujets ont été abordés, notamment sur les faits d'actualités que sont **le « Phishing », les « ransomwares », le RGPD ainsi que l'utilisation des différentes applications utilisées.**

Ce fut un moment d'échanges et de partages d'expériences professionnels et personnels.



| Cyril ANELLO & David GOIGOUX

Nos objectifs | Nos indicateurs | Nos résultats

Qualité Sécurité Environnement



OBJECTIFS Qualité 2022



RESULTAT D'ENTREPRISE	OBJECTIF 2022
Citeos Clermont L'EE Clermont Infras L'EE Saint-Flour Marvejols L'EE Decize L'EE Langeac / Omexom Mises à la Terre Clermont	5 %

COÛT DES NON CONFORMITES Objectif ≤ 40 000 €	30 114 € au 31.10.2022
Citeos Clermont L'EE Clermont Infras L'EE Saint-Flour Marvejols L'EE Decize L'EE Langeac / Omexom Mises à la Terre Clermont	3 185 € 3 358 € 11 971 € 4 944 € 6 656 €

EIM Objectif 100 %	85 % au 31.10.2022
Citeos Clermont L'EE Clermont Infras L'EE Saint-Flour Marvejols L'EE Decize L'EE Langeac / Omexom Mises à la Terre Clermont	100% 100% 72% 25% 79%

CASSES ANORMALES VEHICULES ET ENGINES – Objectif < 30 000 €	47 482 € au 31.10.2022
Citeos Clermont L'EE Clermont Infras L'EE Saint-Flour Marvejols L'EE Decize L'EE Langeac / Omexom Mises à la Terre Clermont	13 150 € 3 750 € 14 300 € 11 082 € 5 200 €

Pas d'AT constaté depuis 12 mois au sein des entreprises de l'Entreprise Electrique

OBJECTIFS Sécurité 2022

TAUX DE FREQUENCE Objectif < 5	0 au 31.10.2022
Citeos Clermont	0
L'EE Clermont Infras	0
L'EE Saint-Flour Marvejols	0
L'EE Decize	0
L'EE Langeac / Omexom Mises à la Terre Clermont	0

TAUX DE GRAVITE Objectif < 0.2	0 au 31.10.2022
Citeos Clermont	0
L'EE Clermont Infras	0
L'EE Saint-Flour Marvejols	0
L'EE Decize	0
L'EE Langeac / Omexom Mises à la Terre Clermont	0

PRESQU'ACCIDENTS Objectif > 100 fiches	81 fiches au 31.10.2022
Citeos Clermont	10
L'EE Clermont Infras	19
L'EE Saint-Flour Marvejols	10
L'EE Decize	14
L'EE Langeac / Omexom Mises à la Terre Clermont	28

VISITES DE CHANTIER Objectif > 196 visites	183 visites au 31.10.2022
Citeos Clermont	18
L'EE Clermont Infras	38
L'EE Saint-Flour Marvejols	51
L'EE Decize	20
L'EE Langeac / Omexom Mises à la Terre Clermont	56

OBJECTIFS Environnement 2022

BILAN CARBONE 2020

Emission des gaz à effets de serre Scope 1 + 2 par collaborateur

L'Entreprise Electrique : 8.26 t eq CO2 / collaborateur soit - 19 % par rapport au Bilan 2018

T eq CO2/collaborateur

(Rappel-Bilan 2018 : 10.18 t eq CO2/collaborateur)

	2021	2018	
Citeos Clermont	5.52 t/CO2	7.32 t/CO2	soit - 24 % en 2021
L'EE Clermont Infras	6.67 t/CO2	8.9 t/CO2	soit - 22 % en 2021
L'EE Saint-Flour Marvejols	8.5 t/CO2	10.93 t/CO2	soit - 22 % en 2021
L'EE Decize	10.79 t/CO2	12.71 t/CO2	soit - 17 % en 2021
L'EE Langeac	9.87 t/CO2	11.4 t/CO2	soit - 13 % en 2021

**OBJECTIF 2030
sur Bilan 2018
→ - 50 % / collaborateur**

La réduction importante s'explique principalement par la période de pandémie et le renouvellement engagé de notre parc poids lourds et véhicules légers.

VALORISER NOS DECHETS PAR UN MEILLEUR TRI

Objectif Taux de valorisation > 90 %

	Déchets dangereux 85 % Valorisés au 31.10.2022	Déchets non dangereux 89 % Valorisés au 31.10.2022	Déchets inertes 80 % Valorisés au 31.10.2022
Citeos Clermont	85 %	90 %	80 %
L'EE Clermont Infras	85 %	90 %	80 %
L'EE Saint-Flour Marvejols	88 %	88 %	80 %
L'EE Decize	84 %	89 %	80 %
L'EE Langeac / Omexom Mises à la Terre Clermont	82 %	81 %	80 %

NOS ACTIONS ENVIRONNEMENTALES PHARES

Mise en place de 4 bornes de recharge électrique et Achat d'un véhicule Hybride à Clermont-Ferrand
 Mise en place d'une borne de recharge électrique et achat d'une ZOE électrique à Saint-Flour
 Mise en place d'une borne de recharge et achat d'une ZOE électrique à Langeac
 Installation d'une cuve bio-carburant à Langeac et à Clermont-Ferrand

Nos règles d'or – Evaluation des 11 incontournables par le responsable QSE au 31.10.2022

1	2	3	4	5	6	7	8	9	10	11
ANALYSE DES RISQUES	5 PREMIERES MINUTES	PORT DES EPI	RANGEMENT ET PROPRETE	ASSUJETTISSEMENT DANS LES NACELLES	PORT DES CHARGES ET MANIPULATION	DESCENTE ET MONTEE DES ENGINES	TRAVAUX EN HAUTEUR	RISQUE ELECTRIQUE	QUALITE DE L'OUTILLAGE	SECURITE ROUTIERE

Non maîtrisé A améliorer A conforter Acquis

| Sébastien NINY